

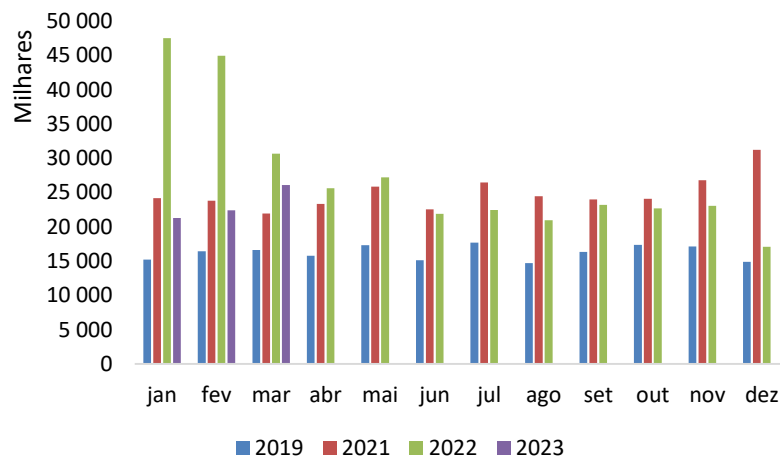
ARS Norte

69 756 657€

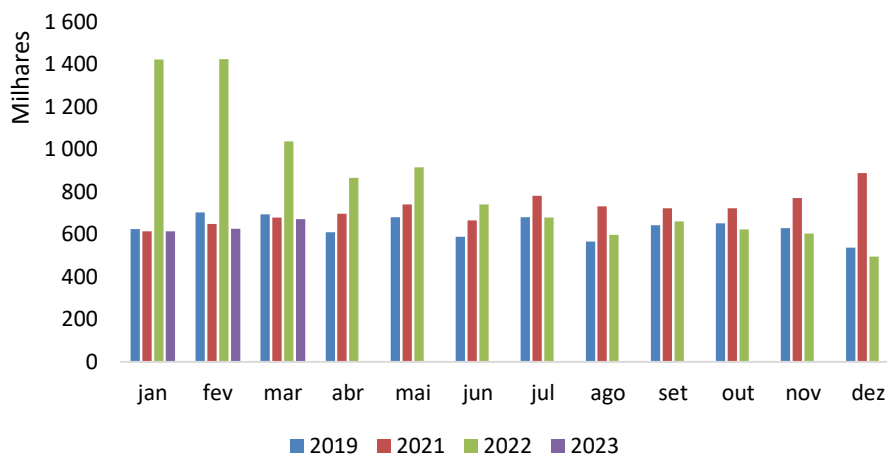
ΔH* -43,4%

Encargo SNS

Evolução/Comparação SNS (MCDT) por ano/mês



Evolução/Comparação Nº Requisições por ano/mês



1 909 666

Δ H* -50,8%

Quantidade
(Requisições aceites Nº)

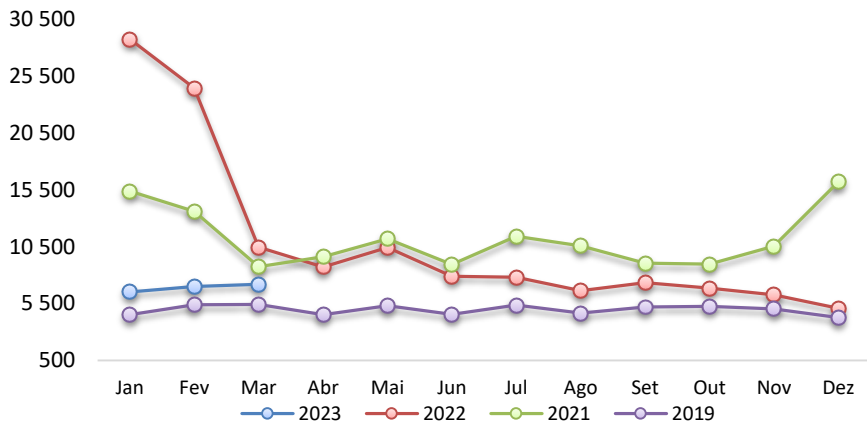
ARS Norte – Área de exames

Área de Mcdt	Nº Requisições Aceite	Peso Relativo % 2023	Δ % 2023-2022	Δ % 2023-2019
ANÁLISES CLÍNICAS	872 807	45,7%	-57,1%	-25,9%
ANATOMIA PATOLÓGICA	54 720	2,9%	-9,6%	11,2%
CARDIOLOGIA	157 039	8,2%	3,2%	29,6%
MEDICINA NUCLEAR	2 084	0,1%	54,3%	77,2%
ELETRORNEUROGRAFIA	844	0,0%	15,3%	-9,2%
ENDOSCOPIA GASTROENTEROLÓGICA	108 069	5,7%	23,4%	54,0%
MEDICINA FÍSICA E DE REABILITAÇÃO	166 688	8,7%	23,9%	45,5%
OTORRINOLARINGOLOGIA	2 766	0,1%	40,7%	>100%
PNEUMOLOGIA E IMUNOALERGOLOGIA	10 966	0,6%	16,4%	49,4%
UROLOGIA	42	0,0%	10,5%	>100%
NEUROFISIOLOGIA	1 815	0,1%	-23,5%	-47,2%
RADIOLOGIA	527 494	27,6%	5,7%	11,7%
ANÁLISES CLÍNICAS - ATOS NÃO CONVENCIONADOS	4 332	0,2%	-99,5%	-
Total	1 909 666	100,0%	-50,8%	-5,5%

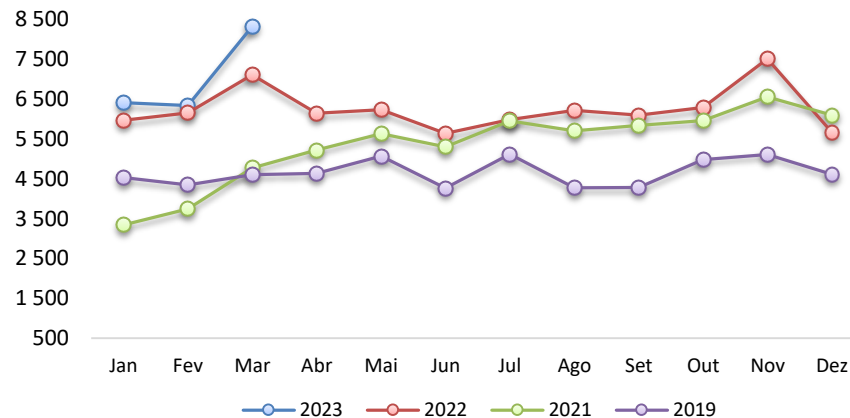
Área de Mcdt	Encargo (SNS) €	Peso Relativo % 2023	Δ % 2023-2022	Δ % 2023-2019
ANÁLISES CLÍNICAS	20 670 708	29,6%	-67,5%	34,9%
ANATOMIA PATOLÓGICA	1 415 871	2,0%	4,3%	>100%
CARDIOLOGIA	2 665 767	3,8%	-12,0%	28,9%
MEDICINA NUCLEAR	301 826	0,4%	20,4%	32,1%
ELETRORNEUROGRAFIA	19 783	0,0%	-4,4%	-8,1%
ENDOSCOPIA GASTROENTEROLÓGICA	9 826 474	14,1%	6,0%	50,8%
MEDICINA FÍSICA E DE REABILITAÇÃO	21 061 721	30,2%	9,5%	56,2%
OTORRINOLARINGOLOGIA	25 063	0,0%	12,4%	>100%
PNEUMOLOGIA E IMUNOALERGOLOGIA	426 431	0,6%	-12,2%	35,3%
UROLOGIA	39	0,0%	-96,9%	-84,3%
NEUROFISIOLOGIA	30 556	0,0%	-38,7%	-36,9%
RADIOLOGIA	13 255 494	19,0%	1,5%	37,9%
ANÁLISES CLÍNICAS - ATOS NÃO CONVENCIONADOS	56 926	0,1%	-99,6%	-
Total	69 756 657	100,0%	-43,4%	44,5%

Evolução mensal Encargo (SNS) € (comparação homóloga) Área de exames

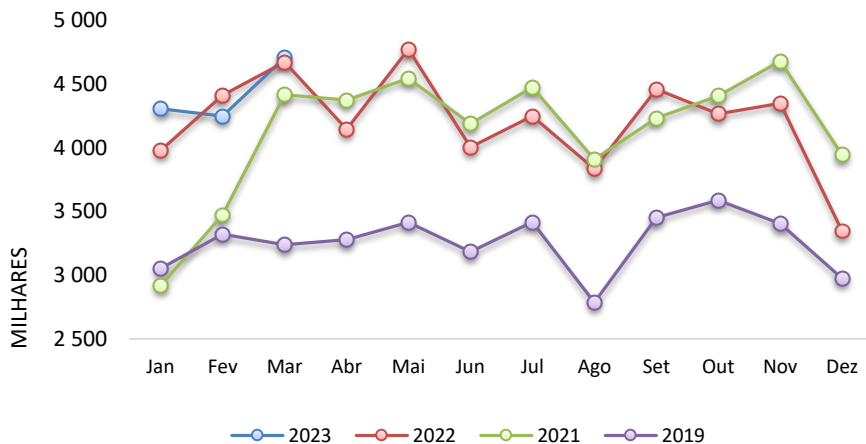
Evolução mensal do Encargo SNS _ Análises Clínicas



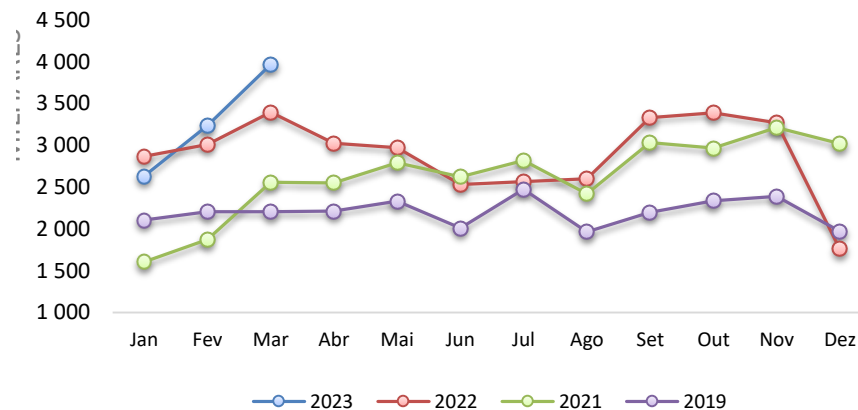
Evolução mensal do Encargo SNS _ Medicina Física e Reabilitação



Evolução mensal do Encargo SNS _ Radiologia

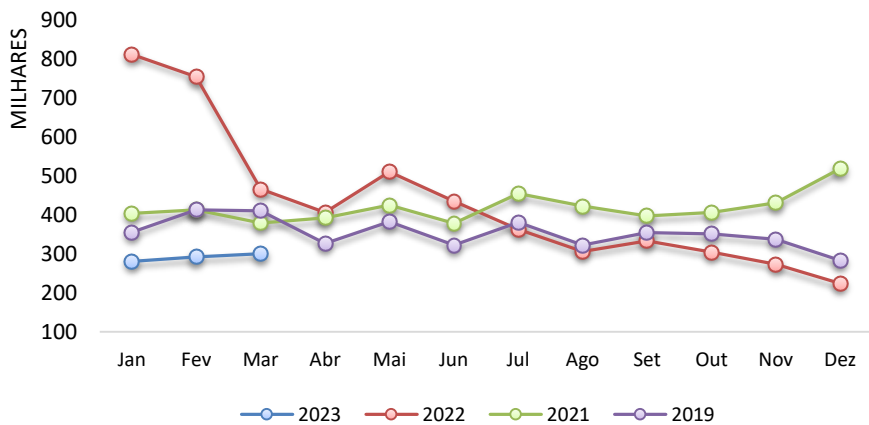


Evolução mensal do Encargo SNS _ Endoscopia Gastroenterológica

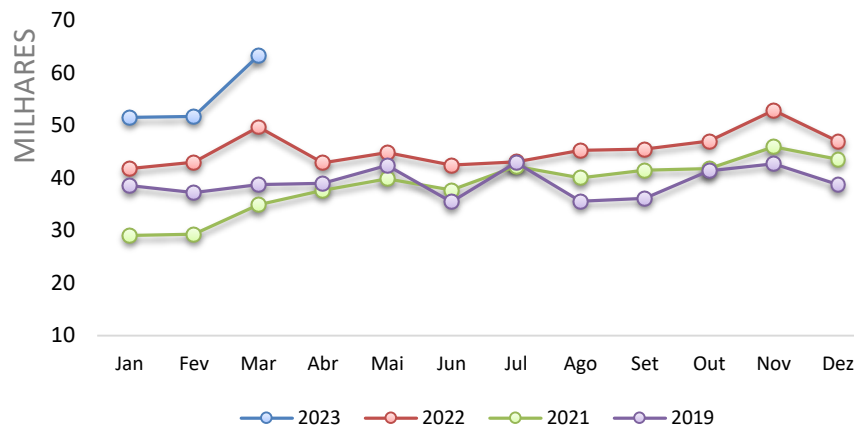


Evolução mensal Nº Requisições Aceite (comparação homóloga) Área de exames

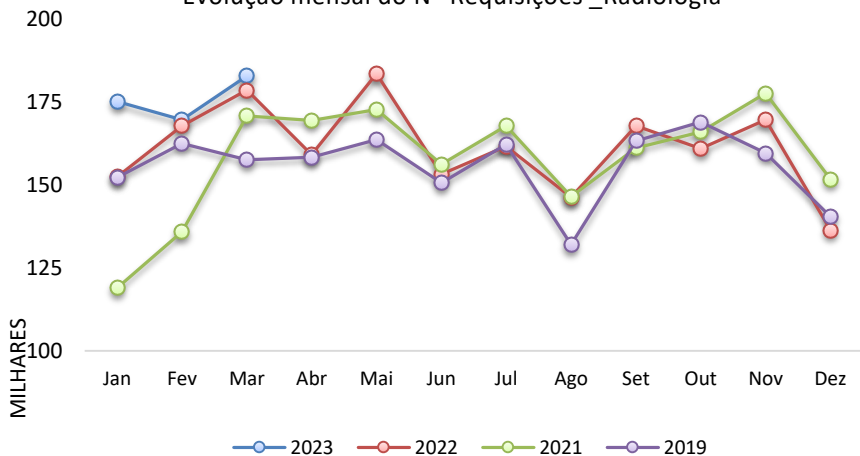
Evolução mensal do Nº Requisições _ Análises Clínicas



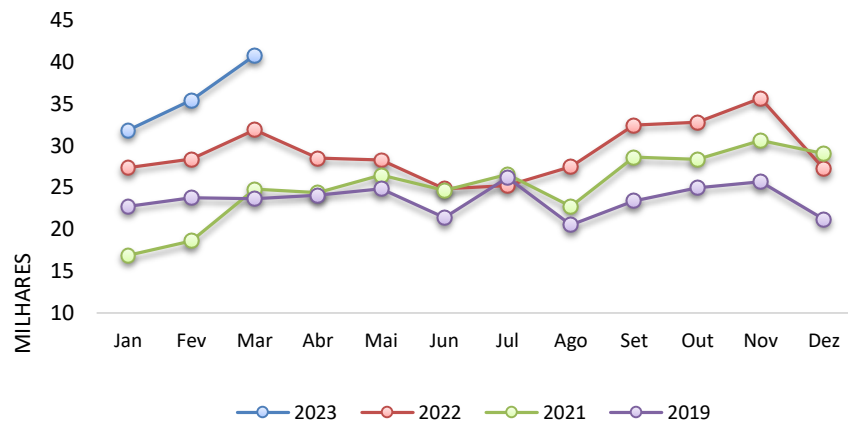
Evolução mensal do Nº Requisições _ Medicina Física e Reabilitação



Evolução mensal do Nº Requisições _ Radiologia



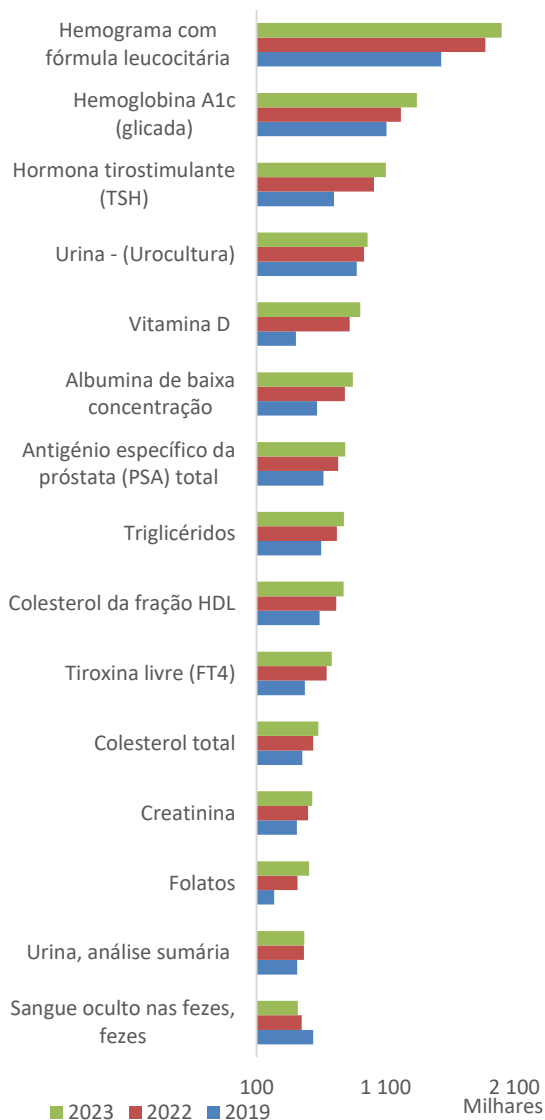
Evolução mensal do Nº Requisições _ Endoscopia Gastroenterológica



TOP 15+

Exames com maior Encargo SNS

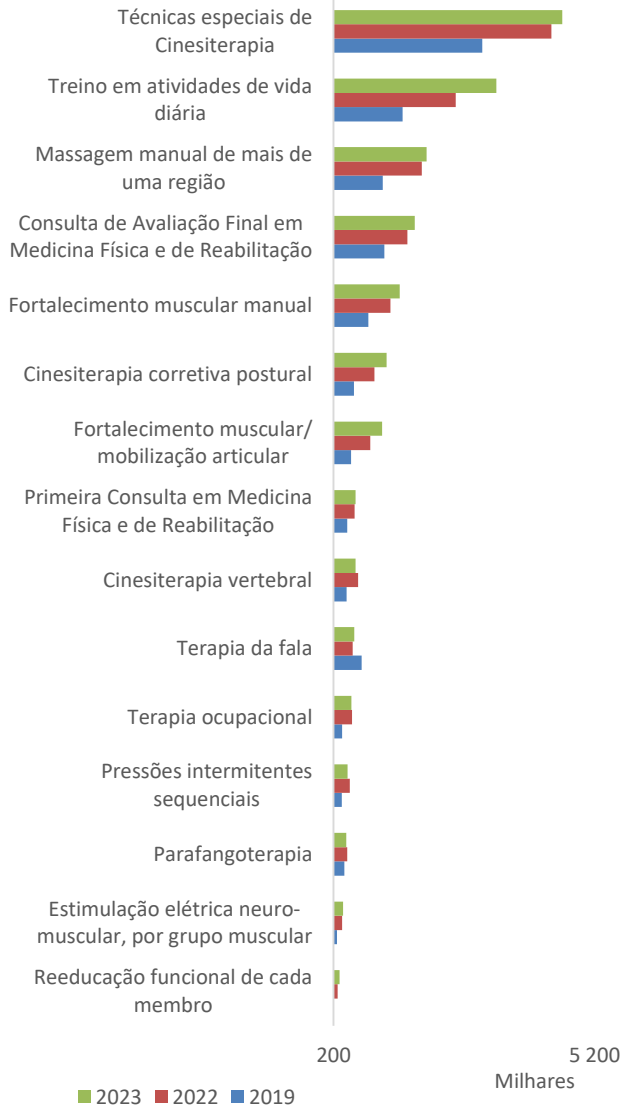
Área Análises Clínicas



TOP 15+

Exames com maior Encargo SNS

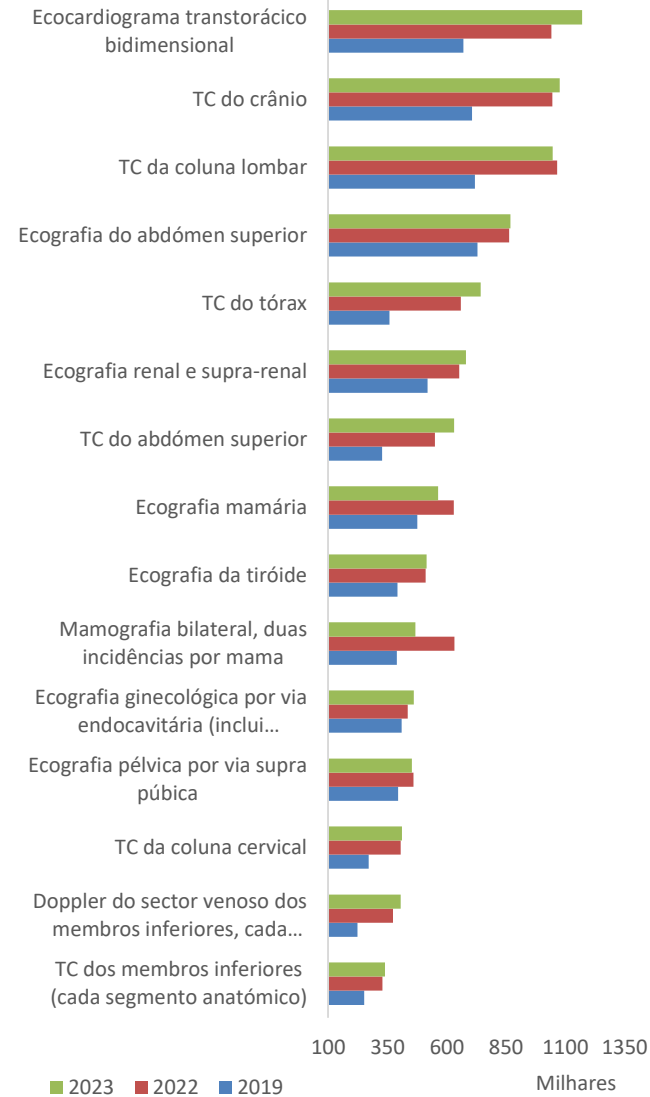
Área Medicina Física e Reabilitação



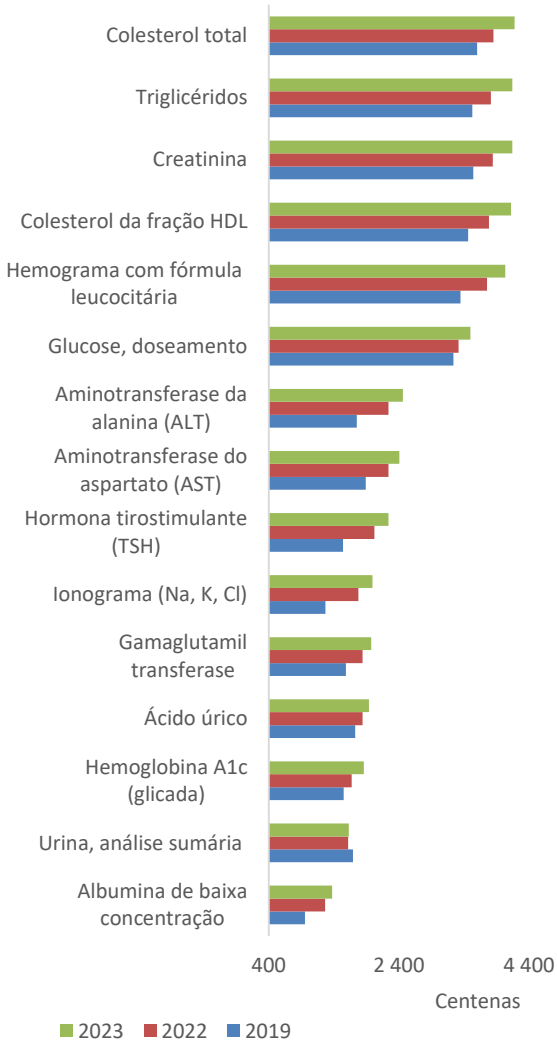
TOP 15+

Exames com maior Encargo SNS

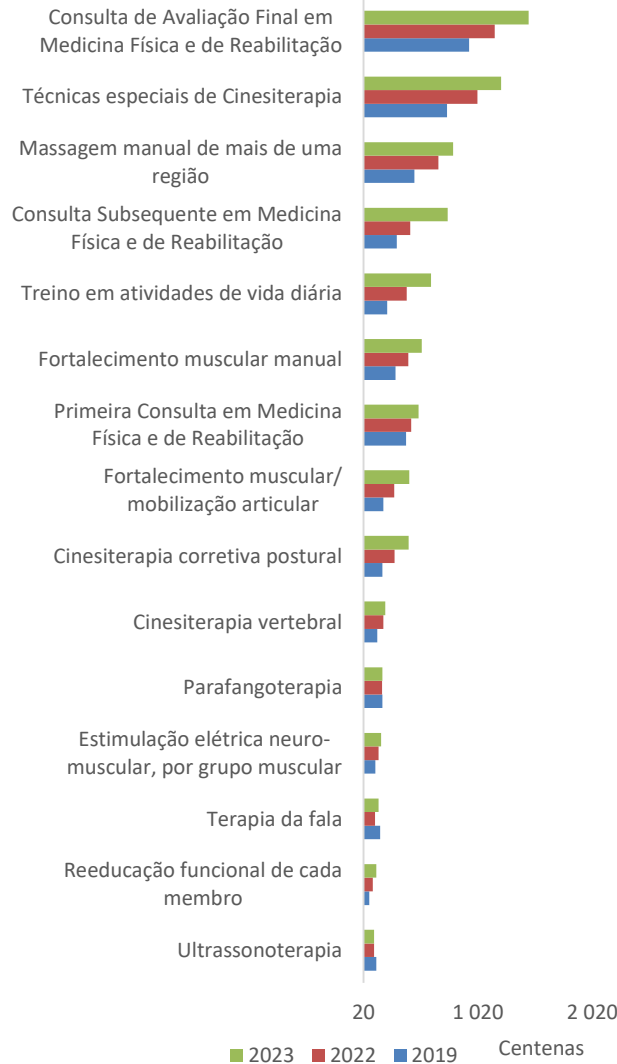
Área Radiologia



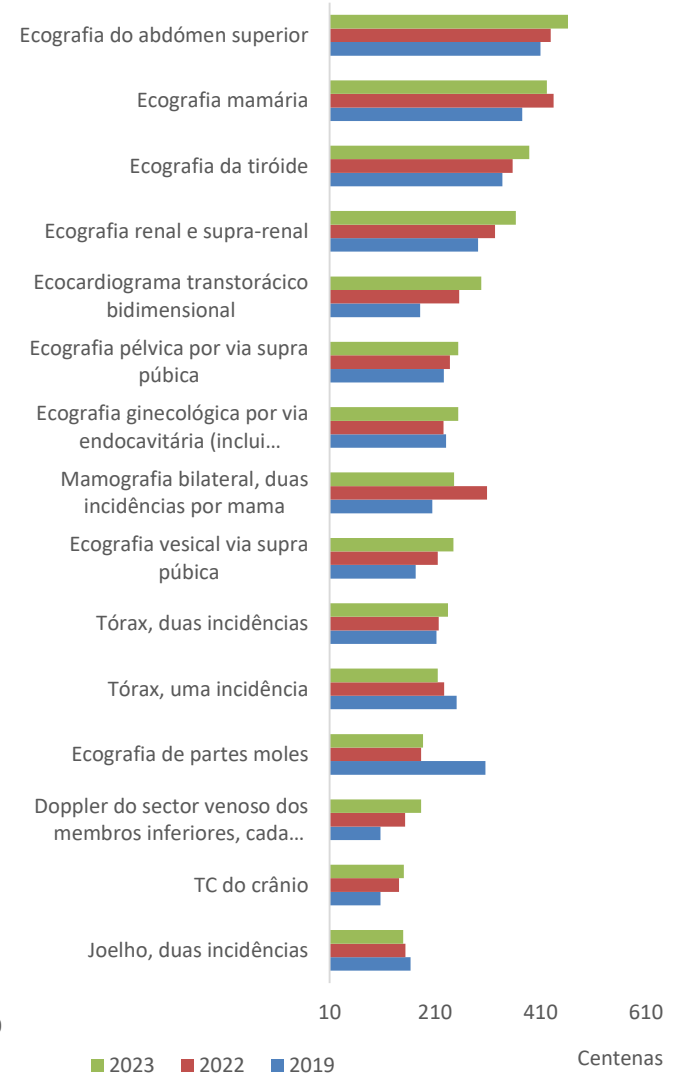
TOP 15+ Nº Exames Aceite Área Análises Clínicas



TOP 15+ Nº Exames Aceite Área Medicina Física e Reabilitação



TOP 15+ Nº Exames Aceite Área Radiologia



Distribuição por ACES

Aces	Requisições (Nº)	Δ% Requisições 2023-2022	Δ% Requisições 2023-2019	Encargo SNS €	Δ % SNS 2023-2022	Δ% SNS 2023-2019	Inscritos (Nº) 2023	Encargo/ Inscritos €	Consultas Realizadas (Nº) 2023	Encargo/ Consultas €
Alto Minho	120 077	-15,5%	-18,4%	4 593 515	-11,2%	35,0%	250 584	18,3	281 968	16,3
Feira e Arouca	69 842	-14,3%	-11,4%	2 524 908	-4,3%	51,4%	155 325	16,3	156 035	16,2
Vale do Sousa Sul	88 512	-12,8%	-7,1%	3 155 785	-1,7%	43,3%	176 260	17,9	193 243	16,3
Aveiro Norte	60 403	-23,5%	-7,1%	2 336 422	-17,5%	46,6%	119 395	19,6	122 934	19,0
Gerês / Cabreira	58 396	-19,5%	-0,6%	2 061 549	-16,4%	35,0%	107 729	19,1	115 985	17,8
Barcelos / Esposende	87 179	-28,0%	-9,2%	2 966 536	-13,2%	41,8%	161 068	18,4	162 576	18,2
Braga	99 735	-12,9%	11,4%	3 280 991	-18,3%	52,9%	208 015	15,8	192 554	17,0
Baixo Tâmega	89 535	-16,8%	-18,1%	3 342 841	-9,8%	21,3%	162 656	20,6	158 970	21,0
Famalicão	62 773	-14,0%	-3,8%	2 256 523	-13,2%	31,1%	124 757	18,1	121 662	18,5
Vale do Sousa Norte	99 211	-11,4%	1,8%	3 164 007	-18,1%	32,9%	161 286	19,6	176 143	18,0
Matosinhos	36 148	-10,6%	19,9%	2 008 308	-2,7%	64,5%	176 335	11,4	182 258	11,0
Porto Ocidental	76 180	-4,8%	-9,3%	2 994 555	3,2%	57,7%	180 682	16,6	156 928	19,1
Porto Oriental	57 163	-6,0%	-9,0%	2 007 620	-3,9%	46,4%	121 495	16,5	120 168	16,7
Póvoa Varzim / Vila Conde	75 593	-14,9%	-4,2%	2 208 919	-25,2%	21,8%	154 869	14,3	154 762	14,3
Santo Tirso / Trofa	60 109	-6,7%	-11,7%	2 360 770	-0,2%	48,7%	115 919	20,4	118 167	20,0
Gaia	74 961	-14,6%	-7,0%	3 014 751	-3,6%	55,1%	163 791	18,4	163 199	18,5
Marão e Douro Norte	50 937	1,7%	14,3%	2 064 444	15,9%	79,3%	105 900	19,5	106 076	19,5
Alto Tâmega e Barroso	44 657	-6,2%	-4,0%	1 686 719	5,5%	50,2%	90 946	18,5	84 217	20,0
Douro Sul	30 954	-24,3%	-15,2%	1 029 901	-23,2%	32,7%	68 669	15,0	70 797	14,5
Espinho / Gaia	82 596	-17,3%	-12,0%	3 280 655	-8,9%	55,6%	184 706	17,8	179 729	18,3
Alto Ave	146 161	-32,9%	-4,7%	5 056 202	-36,7%	28,8%	273 265	18,5	279 633	18,1
Gondomar	89 818	-9,0%	-1,2%	3 564 158	3,0%	47,7%	168 163	21,2	195 029	18,3
Maia / Valongo	106 714	-9,8%	-7,7%	4 005 234	-5,6%	48,7%	222 653	18,0	226 828	17,7
Nordeste	31 645	1,6%	4,7%	1 259 107	10,5%	72,5%	131 448	9,6	117 045	10,8
Total CSP	1 799 299	-15,6%	-6,2%	66 224 419	-11,2%	43,2%	3 785 916	17,5	3 836 906	17,3

ACES Alto Minho	Área Exame	Nº Requisições Aceite	Δ % requisições 2023-2022	Δ % requisições 2023-2019	Encargo SNS €	Δ % SNS 2023-2022	Δ % SNS 2023-2019
		ANÁLISES CLÍNICAS	60 803	-30%	-37%	1 587 854	-27%
	ANATOMIA PATOLÓGICA	867	23%	-10%	2 558	-45%	-53%
	CARDIOLOGIA	5 746	5%	24%	123 702	3%	37%
	MEDICINA NUCLEAR	169	44%	28%	24 900	1%	2%
	ELETRORRAFALOGRAFIA	10	43%	-9%	110	-46%	-57%
	ENDOSCOPIA GASTROENTEROLÓGICA	7 347	34%	65%	707 745	22%	69%
	MEDICINA FÍSICA E DE REABILITAÇÃO	8 120	1%	21%	1 098 939	-15%	35%
	OTORRINOLARINGOLOGIA	30	58%	58%	145	34%	51%
	PNEUMOLOGIA E IMUNOALERGOLOGIA	9	-73%	-40%	158	-85%	-75%
	UROLOGIA						
	NEUROFISIOLOGIA	205	-15%	-3%	3 339	-33%	8%
	RADIOLOGIA	36 771	6%	11%	1 044 066	6%	40%
	Total	120 077	-15%	-18%	4 593 515	-11%	35%

ACES Feira/Arouca	Área Exame	Nº Requisições Aceite	Δ % requisições 2023-2022	Δ % requisições 2023-2019	Encargo SNS €	Δ % SNS 2023-2022	Δ % SNS 2023-2019
		ANÁLISES CLÍNICAS	35 846	-24%	-29%	827 288	-23%
	ANATOMIA PATOLÓGICA	458	-35%	-70%	2 088	-54%	-76%
	CARDIOLOGIA	6 618	-6%	41%	112 883	-20%	36%
	MEDICINA NUCLEAR	75	60%	>100%	11 188	>100%	>100%
	ELETRORRAFALOGRAFIA	51	55%	31%	1 365	51%	55%
	ENDOSCOPIA GASTROENTEROLÓGICA	4 607	38%	60%	472 079	32%	76%
	MEDICINA FÍSICA E DE REABILITAÇÃO	4 612	17%	54%	638 763	15%	82%
	OTORRINOLARINGOLOGIA	12	0%	20%	107	-61%	>100%
	PNEUMOLOGIA E IMUNOALERGOLOGIA	660	>100%	>100%	12 295	-40%	1%
	UROLOGIA						
	NEUROFISIOLOGIA						
	RADIOLOGIA	16 903	-10%	5%	446 853	-7%	35%
	Total	69 842	-14%	-11%	2 524 908	-4%	51%

ACES Vale do Sousa Sul	Área Exame	Nº Requisições Aceite	Δ % requisições 2023-2022	Δ % requisições 2023-2019	Encargo SNS €	Δ % SNS 2023-2022	Δ % SNS 2023-2019
		ANÁLISES CLÍNICAS	41 052	-28%	-25%	878 586	-24%
	ANATOMIA PATOLÓGICA	1 024	-32%	-33%	5 771	-51%	-36%
	CARDIOLOGIA	5 775	5%	39%	116 333	4%	60%
	MEDICINA NUCLEAR	134	76%	100%	17 877	33%	24%
	ELETRORRAFALOGRAFIA	35	-26%	-45%	916	-31%	-38%
	ENDOSCOPIA GASTROENTEROLÓGICA	4 284	17%	57%	420 630	5%	55%
	MEDICINA FÍSICA E DE REABILITAÇÃO	8 397	36%	57%	1 031 208	25%	60%
	OTORRINOLARINGOLOGIA	36	9%	>100%	504	80%	188%
	PNEUMOLOGIA E IMUNOALERGOLOGIA	254	-8%	-8%	13 008	-14%	6%
	NEUROFISIOLOGIA	14	17%	-80%	298	17%	-72%
	RADIOLOGIA	27 507	2%	5%	670 654	0%	33%
	Total	88 512	-13%	-7%	3 155 785	-2%	43%

Encargo e consumo com MCDT's (nas entidades convencionadas) na ARS

Dados por Aces e Área- Março 2023 (valores acumulados)

	Área Exame	Nº Requisições Aceite	Δ % requisições 2023-2022	Δ % requisições 2023-2019	Encargo SNS €	Δ % SNS 2023-2022	Δ % SNS 2023-2019
ACES Aveiro Norte	ANÁLISES CLÍNICAS	30 210	-39%	-26%	721 623	-47%	44%
	ANATOMIA PATOLÓGICA	361	-37%	-54%	1 485	-63%	-67%
	CARDIOLOGIA	5 676	-23%	-3%	110 426	-17%	16%
	MEDICINA NUCLEAR	81	50%	98%	11 713	>100%	78%
	ELETRORNOCEFALOGRAFIA	46	84%	21%	1 233	80%	38%
	ENDOSCOPIA GASTROENTEROLÓGICA	3 215	25%	65%	330 600	15%	80%
	MEDICINA FÍSICA E DE REABILITAÇÃO	5 118	17%	14%	724 719	12%	34%
	OTORRINOLARINGOLOGIA	13	18%	>100%	314	10%	>100%
	PNEUMOLOGIA E IMUNOALERGOLOGIA	125	-7%	-7%	8 498	-13%	28%
	RADIOLOGIA	15 558	12%	40%	425 809	9%	67%
	Total	60 403	-24%	-7%	2 336 422	-18%	47%

	Área Exame	Nº Requisições Aceite	Δ % requisições 2023-2022	Δ % requisições 2023-2019	Encargo SNS €	Δ % SNS 2023-2022	Δ % SNS 2023-2019
ACES Gerês / Cabreira	ANÁLISES CLÍNICAS	26 286	-39%	-19%	536 117	-43%	17%
	ANATOMIA PATOLÓGICA	185	-33%	-73%	1 036	-45%	-71%
	CARDIOLOGIA	5 908	17%	62%	69 844	-12%	25%
	MEDICINA NUCLEAR	14	56%	>100%	2 062	30%	>100%
	ELETRORNOCEFALOGRAFIA	6	-45%	-40%	83	-70%	-63%
	ENDOSCOPIA GASTROENTEROLÓGICA	3 349	6%	22%	305 000	-7%	22%
	MEDICINA FÍSICA E DE REABILITAÇÃO	5 562	15%	45%	723 093	6%	65%
	OTORRINOLARINGOLOGIA	264	46%	>100%	1 590	-34%	>100%
	PNEUMOLOGIA E IMUNOALERGOLOGIA	770	45%	88%	18 539	-9%	26%
	UROLOGIA	27	17%	>100%	0	-100%	-100%
	NEUROFISIOLOGIA	357	12%	32%	5 012	-26%	20%
	RADIOLOGIA	15 668	5%	8%	399 172	-1%	31%
	Total	58 396	-19%	-1%	2 061 549	-16%	35%

	Área Exame	Nº Requisições Aceite	Δ % requisições 2023-2022	Δ % requisições 2023-2019	Encargo SNS €	Δ % SNS 2023-2022	Δ % SNS 2023-2019
ACES Barcelos / Esposende	ANÁLISES CLÍNICAS	41 943	-46%	-27%	986 463	-29%	43%
	ANATOMIA PATOLÓGICA	451	-15%	-54%	2 281	-48%	-56%
	CARDIOLOGIA	8 725	7%	39%	156 778	0%	56%
	MEDICINA NUCLEAR	40	>100%	>100%	4 676	59%	>100%
	ELETRORNOCEFALOGRAFIA	26	-7%	4%	712	-8%	22%
	ENDOSCOPIA GASTROENTEROLÓGICA	4 414	5%	32%	376 752	-15%	22%
	MEDICINA FÍSICA E DE REABILITAÇÃO	5 646	3%	20%	761 866	-1%	40%
	OTORRINOLARINGOLOGIA	22	10%	>100%	221	-5%	>100%
	PNEUMOLOGIA E IMUNOALERGOLOGIA	777	25%	>100%	27 292	7%	>100%
	UROLOGIA	1		0%	0		-100%
	NEUROFISIOLOGIA	335	-12%	-19%	6 806	-16%	15%
	RADIOLOGIA	24 799	4%	11%	642 688	3%	50%
	Total	87 179	-28%	-9%	2 966 536	-13%	42%

	Área Exame	Nº Requisições Aceite	Δ % requisições 2023-2022	Δ % requisições 2023-2019	Encargo SNS €	Δ % SNS 2023-2022	Δ % SNS 2023-2019
ACES Braga	ANÁLISES CLÍNICAS	46 588	-31%	-8%	998 076	-41%	49%
	ANATOMIA PATOLÓGICA	487	-22%	-64%	3 032	-23%	-56%
	CARDIOLOGIA	10 697	12%	49%	103 431	-43%	-7%
	MEDICINA NUCLEAR	20	82%	300%	3 374	215%	254%
	ELETRORNEUROGRAFIA	12	-14%	-20%	148	-65%	-67%
	ENDOSCOPIA GASTROENTEROLÓGICA	6 306	-1%	61%	522 492	-17%	68%
	MEDICINA FÍSICA E DE REABILITAÇÃO	7 983	33%	41%	902 053	5%	46%
	OTORRINOLARINGOLOGIA	250	39%	372%	1 353	-41%	328%
	PNEUMOLOGIA E IMUNOALERGOLOGIA	877	10%	97%	44 701	-2%	104%
	UROLOGIA	9	13%	80%	0	-100%	-100%
	NEUROFISIOLOGIA	360	10%	25%	4 948	-30%	24%
	RADIOLOGIA	26 146	13%	31%	697 384	17%	74%
	Total	99 735	-13%	11%	3 280 991	-18%	53%

	Área Exame	Nº Requisições Aceite	Δ % requisições 2023-2022	Δ % requisições 2023-2019	Encargo SNS €	Δ % SNS 2023-2022	Δ % SNS 2023-2019
ACES Baixo Tâmega	ANÁLISES CLÍNICAS	43 482	-30%	-33%	1 058 060	-24%	23%
	ANATOMIA PATOLÓGICA	591	-29%	-46%	3 532	-53%	-45%
	CARDIOLOGIA	5 402	0%	17%	106 583	-15%	12%
	MEDICINA NUCLEAR	147	26%	9%	22 482	-9%	-22%
	ELETRORNEUROGRAFIA	34	26%	-48%	801	-3%	-50%
	ENDOSCOPIA GASTROENTEROLÓGICA	4 963	18%	34%	476 047	8%	32%
	MEDICINA FÍSICA E DE REABILITAÇÃO	7 633	20%	21%	1 025 109	10%	30%
	OTORRINOLARINGOLOGIA	170	25%	70%	1 546	23%	>100%
	PNEUMOLOGIA E IMUNOALERGOLOGIA	178	-35%	-26%	11 262	-33%	-20%
	UROLOGIA						
	NEUROFISIOLOGIA	16	7%	-96%	283	2%	-95%
	RADIOLOGIA	26 919	-4%	-2%	637 136	-18%	6%
	Total	89 535	-17%	-18%	3 342 841	-10%	21%

	Área Exame	Nº Requisições Aceite	Δ % requisições 2023-2022	Δ % requisições 2023-2019	Encargo SNS €	Δ % SNS 2023-2022	Δ % SNS 2023-2019
ACES Famalicão	ANÁLISES CLÍNICAS	28 192	-30%	-20%	648 743	-33%	30%
	ANATOMIA PATOLÓGICA	637	-25%	-53%	4 098	-36%	-40%
	CARDIOLOGIA	5 020	5%	27%	80 675	-19%	22%
	MEDICINA NUCLEAR	52	37%	>100%	8 173	55%	>100%
	ELETRORNEUROGRAFIA	69	64%	23%	1 512	22%	30%
	ENDOSCOPIA GASTROENTEROLÓGICA	3 878	23%	35%	316 677	-2%	22%
	MEDICINA FÍSICA E DE REABILITAÇÃO	5 872	18%	23%	712 981	0%	29%
	OTORRINOLARINGOLOGIA	133	36%	99%	978	27%	>100%
	PNEUMOLOGIA E IMUNOALERGOLOGIA	853	72%	>100%	27 599	29%	>100%
	UROLOGIA						
	NEUROFISIOLOGIA	110	-54%	-70%	2 042	-60%	-55%
	RADIOLOGIA	17 957	-1%	11%	453 044	0%	44%
	Total	62 773	-14%	-4%	2 256 523	-13%	31%

	Área Exame	Nº Requisições Aceite	Δ % requisições 2023-2022	Δ % requisições 2023-2019	Encargo SNS €	Δ % SNS 2023-2022	Δ % SNS 2023-2019
ACES Vale do Sousa Norte	ANÁLISES CLÍNICAS	40 524	-37%	-25%	881 653	-39%	36%
	ANATOMIA PATOLÓGICA	440	-26%	-40%	2 245	-50%	-42%
	CARDIOLOGIA	12 145	12%	53%	239 079	23%	93%
	MEDICINA NUCLEAR	214	53%	88%	28 929	-9%	16%
	ELETRORRAFALOGRAFIA	41	-11%	-48%	909	-29%	-54%
	ENDOSCOPIA GASTROENTEROLÓGICA	5 247	33%	71%	421 952	0%	39%
	MEDICINA FÍSICA E DE REABILITAÇÃO	13 116	63%	>100%	1 041 018	-9%	32%
	OTORRINOLARINGOLOGIA	141	60%	88%	1 458	13%	63%
	PNEUMOLOGIA E IMUNOALERGOLOGIA	792	8%	73%	42 344	17%	>100%
	NEUROFISIOLOGIA	88	-31%	-70%	1 750	-35%	-55%
	RADIOLOGIA	26 463	13%	8%	502 671	-13%	9%
Total	99 211	-11%	2%	3 164 007	-18%	33%	

	Área Exame	Nº Requisições Aceite	Δ % requisições 2023-2022	Δ % requisições 2023-2019	Encargo SNS €	Δ % SNS 2023-2022	Δ % SNS 2023-2019
ACES Matosinhos	ANÁLISES CLÍNICAS	400	-94%	18%	6 111	-98%	>100%
	ANATOMIA PATOLÓGICA	6	-63%	-14%	70	-88%	-16%
	CARDIOLOGIA	8 818	-1%	21%	130 554	-28%	-2%
	MEDICINA NUCLEAR	6	-33%		1 249	-39%	
	ELETRORRAFALOGRAFIA	8	60%	100%	191	42%	>100%
	ENDOSCOPIA GASTROENTEROLÓGICA	4 256	15%	49%	399 039	0%	49%
	MEDICINA FÍSICA E DE REABILITAÇÃO	8 022	29%	49%	1 118 628	34%	100%
	OTORRINOLARINGOLOGIA	94	25%	>100%	856	25%	>100%
	PNEUMOLOGIA E IMUNOALERGOLOGIA	17	31%	-96%	744	22%	-95%
	NEUROFISIOLOGIA	2		0%	43		54%
	RADIOLOGIA	14 519	0%	5%	350 822	-1%	44%
Total	36 148	-11%	20%	2 008 308	-3%	65%	

	Área Exame	Nº Requisições Aceite	Δ % requisições 2023-2022	Δ % requisições 2023-2019	Encargo SNS €	Δ % SNS 2023-2022	Δ % SNS 2023-2019
ACES Porto Ocidental	ANÁLISES CLÍNICAS	35 877	-17%	-31%	873 071	-11%	37%
	ANATOMIA PATOLÓGICA	594	-24%	-48%	3 353	-38%	-43%
	CARDIOLOGIA	7 983	-4%	33%	141 273	-14%	38%
	MEDICINA NUCLEAR	151	44%	>100%	24 534	19%	91%
	ELETRORRAFALOGRAFIA	28	0%	-15%	719	-6%	-4%
	ENDOSCOPIA GASTROENTEROLÓGICA	3 540	37%	81%	332 865	20%	79%
	MEDICINA FÍSICA E DE REABILITAÇÃO	7 985	21%	61%	1 076 217	13%	87%
	OTORRINOLARINGOLOGIA	230	24%	95%	2 243	28%	>100%
	PNEUMOLOGIA E IMUNOALERGOLOGIA	122	-46%	-55%	6 431	-55%	-53%
	NEUROFISIOLOGIA	2	0%		43	0%	
	RADIOLOGIA	19 668	9%	15%	533 806	11%	47%
Total	76 180	-5%	-9%	2 994 555	3%	58%	

	Área Exame	Nº Requisições Aceite	Δ % requisições 2023-2022	Δ % requisições 2023-2019	Encargo SNS €	Δ % SNS 2023-2022	Δ % SNS 2023-2019
ACES Porto Oriental	ANÁLISES CLÍNICAS	27 529	-20%	-28%	641 838	-21%	37%
	ANATOMIA PATOLÓGICA	452	-8%	-33%	2 020	-32%	-43%
	CARDIOLOGIA	6 251	10%	28%	101 878	-4%	29%
	MEDICINA NUCLEAR	111	50%	88%	16 633	1%	31%
	ELETRONECÉFALOGRAFIA	42	17%	-13%	934	-8%	-17%
	ENDOSCOPIA GASTROENTEROLÓGICA	2 427	31%	46%	212 541	6%	38%
	MEDICINA FÍSICA E DE REABILITAÇÃO	5 207	15%	56%	656 414	9%	78%
	OTORRINOLARINGOLOGIA	170	68%	>100%	1 451	47%	>100%
	PNEUMOLOGIA E IMUNOALERGOLOGIA	165	-34%	53%	8 343	-44%	55%
	NEUROFISIOLOGIA						
	RADIOLOGIA	14 809	12%	6%	365 568	9%	30%
Total	57 163	-6%	-9%	2 007 620	-4%	46%	

	Área Exame	Nº Requisições Aceite	Δ % requisições 2023-2022	Δ % requisições 2023-2019	Encargo SNS €	Δ % SNS 2023-2022	Δ % SNS 2023-2019
ACES Póvoa do Varzim / Vila do Conde	ANÁLISES CLÍNICAS	36 365	-28%	-24%	797 749	-24%	40%
	ANATOMIA PATOLÓGICA	287	-42%	-67%	1 387	-54%	-69%
	CARDIOLOGIA	8 206	2%	28%	87 865	-43%	-14%
	MEDICINA NUCLEAR	57	43%	>100%	7 365	6%	>100%
	ELETRONECÉFALOGRAFIA	26	30%	8%	581	-5%	3%
	ENDOSCOPIA GASTROENTEROLÓGICA	4 591	6%	64%	138 879	-70%	-45%
	MEDICINA FÍSICA E DE REABILITAÇÃO	6 372	3%	22%	805 020	4%	40%
	OTORRINOLARINGOLOGIA	34	>100%	42%	365	>100%	>100%
	PNEUMOLOGIA E IMUNOALERGOLOGIA	1 257	>100%	>100%	4 941	-74%	-55%
	NEUROFISIOLOGIA	87	-36%	93%	1 850	-36%	>100%
	RADIOLOGIA	18 311	-3%	21%	362 916	-24%	22%
Total	75 593	-15%	-4%	2 208 919	-25%	22%	

	Área Exame	Nº Requisições Aceite	Δ % requisições 2023-2022	Δ % requisições 2023-2019	Encargo SNS €	Δ % SNS 2023-2022	Δ % SNS 2023-2019
ACES Santo Tirso / Trofa	ANÁLISES CLÍNICAS	28 081	-25%	-32%	584 164	-30%	24%
	ANATOMIA PATOLÓGICA	365	-9%	-27%	2 129	-26%	-10%
	CARDIOLOGIA	5 132	19%	23%	109 676	9%	33%
	MEDICINA NUCLEAR	64	60%	73%	9 051	9%	27%
	ELETRONECÉFALOGRAFIA	35	13%	3%	850	-9%	12%
	ENDOSCOPIA GASTROENTEROLÓGICA	3 627	56%	50%	352 083	44%	55%
	MEDICINA FÍSICA E DE REABILITAÇÃO	6 871	17%	62%	878 406	10%	79%
	OTORRINOLARINGOLOGIA	105	57%	44%	771	-1%	84%
	PNEUMOLOGIA E IMUNOALERGOLOGIA	558	31%	35%	20 297	18%	46%
	NEUROFISIOLOGIA	54	-63%	-83%	1 042	-66%	-77%
	RADIOLOGIA	15 217	13%	6%	402 300	15%	41%
Total	60 109	-7%	-12%	2 360 770	0%	49%	

	Área Exame	Nº Requisições Aceite	Δ % requisições 2023-2022	Δ % requisições 2023-2019	Encargo SNS €	Δ % SNS 2023-2022	Δ % SNS 2023-2019
ACES Gaia	ANÁLISES CLÍNICAS	35 330	-30%	-26%	883 673	-28%	43%
	ANATOMIA PATOLÓGICA	929	-18%	-33%	5 076	-35%	-28%
	CARDIOLOGIA	3 429	-38%	0%	64 685	-45%	9%
	MEDICINA NUCLEAR	59	84%	>100%	9 274	75%	>100%
	ELETROENCEFALOGRAFIA	36	3%	6%	830	-11%	3%
	ENDOSCOPIA GASTROENTEROLÓGICA	3 566	38%	65%	350 921	26%	66%
	MEDICINA FÍSICA E DE REABILITAÇÃO	7 680	30%	56%	1 052 716	18%	75%
	OTORRINOLARINGOLOGIA	170	60%	>100%	1 728	59%	>100%
	PNEUMOLOGIA E IMUNOALERGOLOGIA	744	-4%	53%	43 219	-9%	76%
	NEUROFISIOLOGIA	1			21		
	RADIOLOGIA	23 017	9%	13%	602 609	9%	45%
	Total	74 961	-15%	-7%	3 014 751	-4%	55%

	Área Exame	Nº Requisições Aceite	Δ % requisições 2023-2022	Δ % requisições 2023-2019	Encargo SNS €	Δ % SNS 2023-2022	Δ % SNS 2023-2019
CES Marão e Douro Norte	ANÁLISES CLÍNICAS	26 542	-11%	-6%	738 995	2%	48%
	ANATOMIA PATOLÓGICA	202	2%	21%	436	-61%	-51%
	CARDIOLOGIA	1 865	44%	60%	39 176	30%	74%
	MEDICINA NUCLEAR	26	44%	44%	2 696	-15%	-15%
	ELETROENCEFALOGRAFIA						
	ENDOSCOPIA GASTROENTEROLÓGICA	3 359	39%	77%	357 125	36%	94%
	MEDICINA FÍSICA E DE REABILITAÇÃO	3 122	22%	>100%	455 361	27%	>100%
	OTORRINOLARINGOLOGIA	1	0%	0%	9	100%	-49%
	PNEUMOLOGIA E IMUNOALERGOLOGIA	1	0%	0%	0	-100%	-100%
	NEUROFISIOLOGIA	3	0%	-25%	43	-33%	-39%
	RADIOLOGIA	15 816	16%	37%	470 604	18%	69%
	Total	50 937	2%	14%	2 064 444	16%	79%

	Área Exame	Nº Requisições Aceite	Δ % requisições 2023-2022	Δ % requisições 2023-2019	Encargo SNS €	Δ % SNS 2023-2022	Δ % SNS 2023-2019
ACES Alto Tâmega e Barroso	ANÁLISES CLÍNICAS	24 181	-17%	-21%	659 093	-9%	38%
	ANATOMIA PATOLÓGICA	293	19%	-2%	498	-68%	-73%
	CARDIOLOGIA	1 175	-3%	-38%	23 040	-5%	-36%
	MEDICINA NUCLEAR	24	41%	>100%	2 627	25%	52%
	ELETROENCEFALOGRAFIA	1			27		0%
	ENDOSCOPIA GASTROENTEROLÓGICA	3 565	28%	48%	371 869	23%	59%
	MEDICINA FÍSICA E DE REABILITAÇÃO	1 659	37%	41%	238 366	32%	81%
	OTORRINOLARINGOLOGIA	2			30		
	PNEUMOLOGIA E IMUNOALERGOLOGIA	4	-33%	-43%	204	-37%	-43%
	NEUROFISIOLOGIA	2	-33%	-75%	43	-33%	-73%
	RADIOLOGIA	13 751	7%	35%	390 922	6%	63%
	Total	44 657	-6%	-4%	1 686 719	5%	50%

	Área Exame	Nº Requisições Aceite	Δ % requisições 2023-2022	Δ % requisições 2023-2019	Encargo SNS €	Δ % SNS 2023-2022	Δ % SNS 2023-2019
ACES Douro Sul	ANÁLISES CLÍNICAS	19 872	-34%	-23%	543 448	-38%	35%
	ANATOMIA PATOLÓGICA	74	-21%	-56%	335	-53%	-67%
	CARDIOLOGIA	279	12%	-2%	7 879	16%	4%
	MEDICINA NUCLEAR	25	-51%	-42%	2 530	-74%	-62%
	ELETRORNEUROGRAFIA	1		0%	27		0%
	ENDOSCOPIA GASTROENTEROLÓGICA	1 896	24%	40%	194 746	18%	45%
	MEDICINA FÍSICA E DE REABILITAÇÃO	66	69%	>100%	7 339	39%	>100%
	OTORRINOLARINGOLOGIA						
	PNEUMOLOGIA E IMUNOALERGOLOGIA						
	NEUROFISIOLOGIA	1			21		
	RADIOLOGIA	8 740	2%	1%	273 576	1%	23%
Total	30 954	-24%	-15%	1 029 901	-23%	33%	

	Área Exame	Nº Requisições Aceite	Δ % requisições 2023-2022	Δ % requisições 2023-2019	Encargo SNS €	Δ % SNS 2023-2022	Δ % SNS 2023-2019
ACES Espinho / Gaia	ANÁLISES CLÍNICAS	37 678	-39%	-35%	808 427	-51%	18%
	ANATOMIA PATOLÓGICA	812	-30%	-54%	4 163	-41%	-53%
	CARDIOLOGIA	5 718	9%	40%	63 476	-44%	-14%
	MEDICINA NUCLEAR	58	100%	>100%	9 022	>100%	>100%
	ELETRORNEUROGRAFIA	44	16%	10%	1 112	6%	13%
	ENDOSCOPIA GASTROENTEROLÓGICA	5 148	64%	96%	481 028	42%	92%
	MEDICINA FÍSICA E DE REABILITAÇÃO	10 139	49%	80%	1 336 740	40%	>100%
	OTORRINOLARINGOLOGIA	108	-2%	>100%	936	-2%	>100%
	PNEUMOLOGIA E IMUNOALERGOLOGIA	627	-6%	14%	37 590	-10%	39%
	NEUROFISIOLOGIA						
	RADIOLOGIA	22 264	5%	3%	538 163	7%	30%
Total	82 596	-17%	-12%	3 280 655	-9%	56%	

	Área Exame	Nº Requisições Aceite	Δ % requisições 2023-2022	Δ % requisições 2023-2019	Encargo SNS €	Δ % SNS 2023-2022	Δ % SNS 2023-2019
ACES Alto Ave	ANÁLISES CLÍNICAS	66 886	-54%	-20%	1 392 908	-66%	25%
	ANATOMIA PATOLÓGICA	903	-32%	-54%	5 313	-54%	-50%
	CARDIOLOGIA	15 516	8%	16%	284 922	2%	31%
	MEDICINA NUCLEAR	75	88%	97%	8 104	83%	16%
	ELETRORNEUROGRAFIA	101	-2%	-2%	2 360	-18%	8%
	ENDOSCOPIA GASTROENTEROLÓGICA	8 296	13%	25%	655 567	-13%	13%
	MEDICINA FÍSICA E DE REABILITAÇÃO	15 501	22%	45%	1 811 866	0%	42%
	OTORRINOLARINGOLOGIA	271	96%	>100%	1 932	48%	>100%
	PNEUMOLOGIA E IMUNOALERGOLOGIA	926	1%	19%	40 099	-1%	43%
	NEUROFISIOLOGIA	152	-58%	-78%	2 562	-66%	-73%
	RADIOLOGIA	37 534	2%	6%	850 570	-7%	26%
Total	146 161	-33%	-5%	5 056 202	-37%	29%	

	Área Exame	Nº Requisições Aceite	Δ % requisições 2023-2022	Δ % requisições 2023-2019	Encargo SNS €	Δ % SNS 2023-2022	Δ % SNS 2023-2019
ACES Gondomar	ANÁLISES CLÍNICAS	38 991	-25%	-22%	861 607	-13%	51%
	ANATOMIA PATOLÓGICA	589	-20%	-17%	2 450	-45%	-35%
	CARDIOLOGIA	8 725	-1%	48%	165 855	-4%	88%
	MEDICINA NUCLEAR	232	>100%	>100%	35 105	63%	71%
	ELETRORNEUROGRAFIA	87	50%	23%	1 901	17%	18%
	ENDOSCOPIA GASTROENTEROLÓGICA	4 275	19%	51%	429 945	12%	61%
	MEDICINA FÍSICA E DE REABILITAÇÃO	10 200	28%	39%	1 399 901	17%	43%
	OTORRINOLARINGOLOGIA	296	45%	>100%	3 019	37%	>100%
	PNEUMOLOGIA E IMUNOALERGOLOGIA	275	-23%	16%	16 192	-31%	5%
	NEUROFISIOLOGIA						
	RADIOLOGIA	26 148	6%	12%	648 182	-3%	39%
Total	89 818	-9%	-1%	3 564 158	3%	48%	
ACES Maia / Valongo	Área Exame	Nº Requisições Aceite	Δ % requisições 2023-2022	Δ % requisições 2023-2019	Encargo SNS €	Δ % SNS 2023-2022	Δ % SNS 2023-2019
	ANÁLISES CLÍNICAS	49 194	-28%	-27%	1 173 849	-29%	44%
	ANATOMIA PATOLÓGICA	1 347	-21%	-33%	7 045	-29%	-32%
	CARDIOLOGIA	6 960	13%	41%	128 127	0%	54%
	MEDICINA NUCLEAR	176	59%	73%	28 379	22%	33%
	ELETRORNEUROGRAFIA	64	42%	-12%	1 412	2%	-12%
	ENDOSCOPIA GASTROENTEROLÓGICA	5 251	38%	70%	530 034	30%	85%
	MEDICINA FÍSICA E DE REABILITAÇÃO	9 810	16%	33%	1 313 593	6%	52%
	OTORRINOLARINGOLOGIA	130	27%	97%	1 861	18%	>100%
	PNEUMOLOGIA E IMUNOALERGOLOGIA	807	9%	33%	35 554	2%	49%
	NEUROFISIOLOGIA	4	0%	-83%	85	0%	-72%
RADIOLOGIA	32 971	14%	10%	785 295	7%	34%	
Total	106 714	-10%	-8%	4 005 234	-6%	49%	
Aces Nordeste	Área Exame	Nº Requisições Aceite	Δ % requisições 2023-2022	Δ % requisições 2023-2019	Encargo SNS €	Δ % SNS 2023-2022	Δ % SNS 2023-2019
	ANÁLISES CLÍNICAS	15 056	-6%	-19%	466 018	9%	43%
	ANATOMIA PATOLÓGICA	335	-19%	-57%	1 770	-22%	-59%
	CARDIOLOGIA	99	13%	9%	2 505	-2%	-14%
	MEDICINA NUCLEAR	12	-20%	-57%	2 072	-38%	-64%
	ELETRORNEUROGRAFIA	2	100%	-50%	56	>100%	-46%
	ENDOSCOPIA GASTROENTEROLÓGICA	4 303	17%	100%	459 921	15%	>100%
	MEDICINA FÍSICA E DE REABILITAÇÃO	18	6%	>100%	1 420	-4%	>100%
	OTORRINOLARINGOLOGIA	2		100%	4		18%
	PNEUMOLOGIA E IMUNOALERGOLOGIA	5	>100%	67%	180	>100%	24%
	NEUROFISIOLOGIA						
RADIOLOGIA	11 813	9%	37%	325 159	7%	84%	
Total	31 645	2%	5%	1 259 107	10%	72%	

Ficha Técnica:

Departamento de Estudos e Planeamento (DEP) ARS Norte

- Elaborado: Luísa Emanuela Libano – luisa.libano@arsnorte.min-saude.pt
- Supervisão: Fernando Tavares (Diretor DEP)

Nota: Dados ARSN extraídos do SIARS – Hierarquia dos Locais 2015 a 30/05/2023

Departamento de Estudos e Planeamento (DEP) ARS Norte