



Quem Somos

O Laboratório Regional de Saúde Pública (LRSP) é uma Área Funcional do Departamento de Saúde Pública, da Administração Regional de Saúde do Norte, I.P. (ARS Norte).

Áreas de Intervenção

- Apoio laboratorial na vigilância epidemiológica das doenças e de outros problemas de saúde.
- Apoio a programas de controlo e monitorização.
- Participação ou desenvolvimento em estudos e projetos de investigação e colaboração na realização de estudos sobre fatores de risco para a saúde humana.
- Prestação de serviços à comunidade.
- Formação.

Setores

Química, Microbiologia e Micobacteriologia.



Horário de Atendimento

Segunda a Sexta-feira

09:00 às 12:30 / 14:00 às 17:00

Horário de Receção de

Amostras Ambientais e Biológicas

Segunda a Quinta-feira

09:00 às 12:30 / 14:00 às 15:00

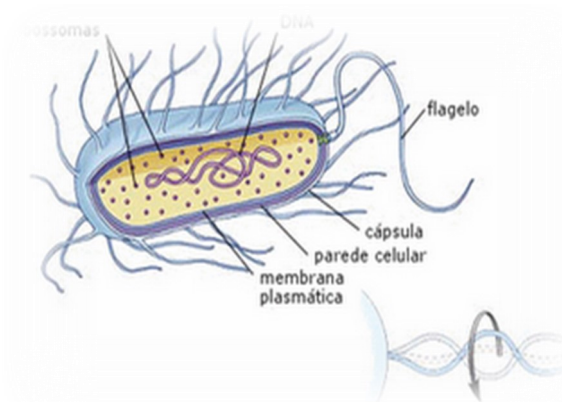
LABORATÓRIO REGIONAL DE
SAÚDE PÚBLICA

DEPARTAMENTO DE SAÚDE PÚBLICA



FOLHETO INFORMATIVO

INDICADORES MICROBIOLÓGICOS



Acreditação

O LRSP é um Laboratório de Ensaios acreditado pelo IPAC - Instituto Português de Acreditação, I. P. segundo a norma NP EN ISO/IEC 17025.



Laboratório Regional de Saúde Pública

Largo Paulo Orósio

4700-036 Braga

Telefone: 253 209 220/253 209 221

Fax: 253 209 251



SNS SERVIÇO NACIONAL
DE SAÚDE

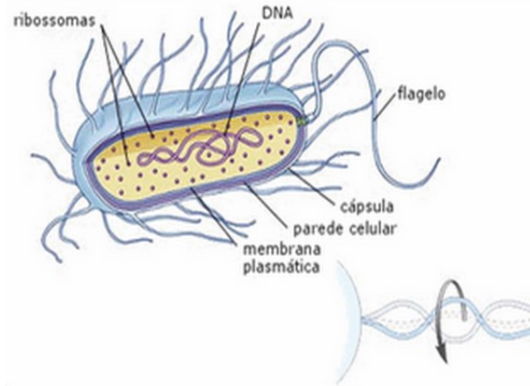


AVALIAÇÃO MICROBIOLÓGICA

INDICADORES MICROBIOLÓGICOS

Características:

- Não se encontram em solução mas sob a forma de partículas em suspensão;
- A probabilidade de infecção depende da patogenicidade do agente, da dose mínima infetante e do nível imunológico do indivíduo.



INDICADORES DE CONTAMINAÇÃO FECAL

Espécies bacterianas presentes nas fezes do homem e de outros animais de sangue quente.

Características:

- Resistência aos desinfetantes próxima da dos microrganismos patogénicos;
- Fácil e rapidamente destetáveis.

OUTROS INDICADORES

Germes Totais:

- Avaliam o conteúdo bacteriano geral;
- Indicadores da eficácia do tratamento.

Pseudomonas aeruginosa:

- Presente na água bruta;
- Pesquisa obrigatória em águas acondicionadas, minerais naturais e de nascente.

Desinfecção da água

Processo que assegura a proteção contra o risco de contrair doenças infecciosas de origem hídrica.



ÁGUA

A sua presença indica não conformidade para o fim a que se destina.

Bactérias Coliformes A sua deteção isoladamente pode não estar diretamente ligada à contaminação fecal ou ao aparecimento de patogénicos

Escherichia coli Indicadores específicos de contaminação

Enterococos Indicadores específicos de contaminação fecal: humana/animal.

Clostridium perfringens Indicador de contaminação intermitente ou antiga.

Provêm de águas ricas em matéria orgânica, fezes, solos ou vegetação em decomposição.