

### Inscritos

N.º Inscritos

3 744 265

Δhom + 0,65 %

### Dados por Aces

% Inscritos s/MDF

2,62 %

Δ + 1,12 p.p.

% Inscritos Isentos Tx Mod.

49,62 %

Δ - 1,83 p.p.

% Inscritos Isentos Tx Mod. por insuf. Econ.

28,25%

Δ - 1,75 p.p.

Taxa Utilização<sup>1</sup>  
(No período em análise)

<sup>1</sup>CM 1 Ano

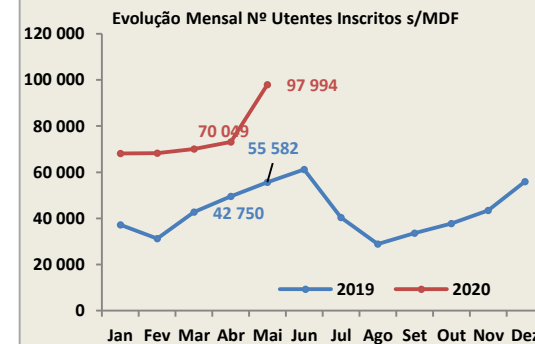
72,80 %

Δ - 0,72 pp.

<sup>1</sup>CM 3 Anos

88,22 %

Δ - 0,53 pp.



Valores Acumulados

### \* Consultas Médicas

Presenciais

2 472 790

ΔHom. - 35,66 %

Não presenciais

2 655 023

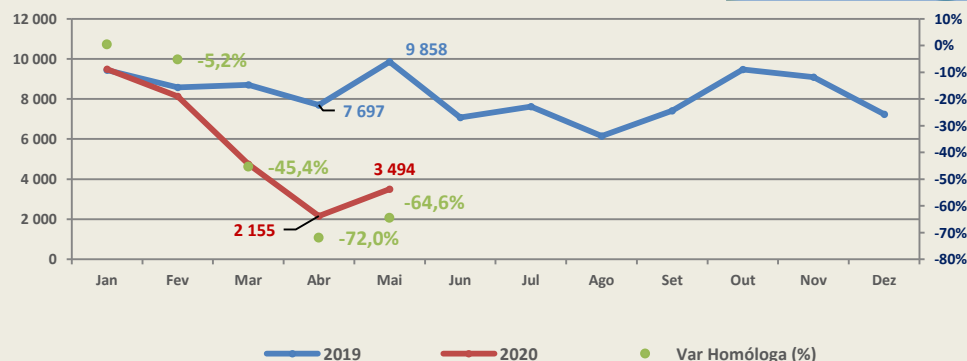
ΔHom. + 48,68 %

Total Consultas

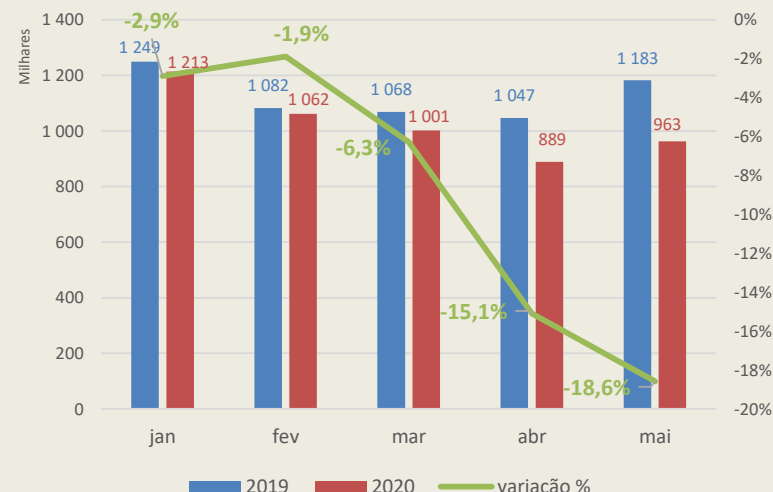
5 127 813

ΔHom. - 8,91 %

### Evolução mensal dos número de Consultas Domicílio



### Consultas médicas mensais realizadas-Varição (%)



\*Consultas Médicas inclui doença aguda. Dados administrativos

<sup>1</sup>Taxa Utilização (FL): Referente ao mês Abril 2020/2019

## \* Consultas Médicas por Tipo de UF

Tipo Unidade UF	Nº Consultas	PR % Consultas	Δ Hom %
USF modelo B	2 505 544	48,9%	-7,7%
USF modelo A	1 286 447	25,1%	-7,3%
UCSP	999 175	19,5%	-21,1%
SAP	138 911	2,7%	-22,5%
Área Dedicada Covid - Comunidade	97 060	1,9%	–
URAP	28 701	0,6%	64,8%
USP	24 048	0,5%	65,1%
CDP	21 216	0,4%	-16,5%
Convenções	11 575	0,2%	-9,3%
UCC	7 339	0,1%	-4,9%
outras	7 797	0,1%	187,4%
Total	5 127 813	100 %	-8,9%

## Consultas Medicina Geral e Familiar (MGF) por período temporal

Dados por Aces

Valores Acumulados

## Total

4 951 899

ΔHom. -11,4 %

## Horário Normal

4 876 722

ΔHom. - 11,0 %

## Depois das 20H

75 177

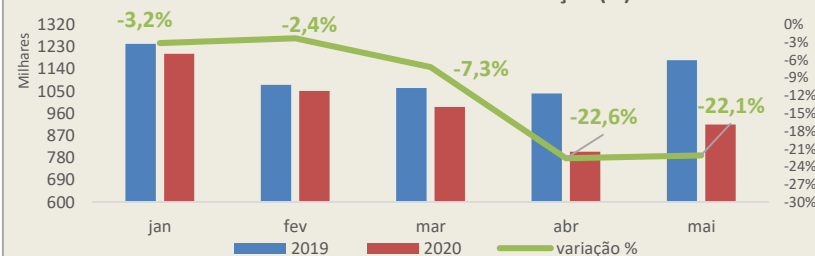
ΔHom. - 30,4 %

## Fim de Semana

116 126

ΔHom. - 7,4 %

## Consultas MGF mensais realizadas e variação (%)



## Consultas Medicina Geral e Familiar (MGF) tipo de Contacto

	Janeiro			Fevereiro			Março			Abril			Maio		
	Directo	Indirecto	Pr % Contacto Indireto	Directo	Indirecto	Pr % Contacto Indireto	Directo	Indirecto	Pr % Contacto Indireto	Directo	Indirecto	Pr % Contacto Indireto	Directo	Indirecto	Pr % Contacto Indireto
2019	837 713	401 876	32%	745 346	329 187	31%	729 393	332 489	31%	699 993	339 387	33%	790 544	383 532	33%
2020	799 570	400 158	33%	713 109	336 141	32%	463 318	521 451	53%	158 826	645 166	80%	221 525	692 635	76%
variação %	-4,6%	-0,4%		-4,3%	2,1%		-36,5%	56,8%		-77,3%	90,1%		-72%	+81%	

### Consultas Enfermagem e Outros profissionais

Dados por Aces



#### Contactos Enfermagem

2 475 564

ΔHom. - 21,8 %

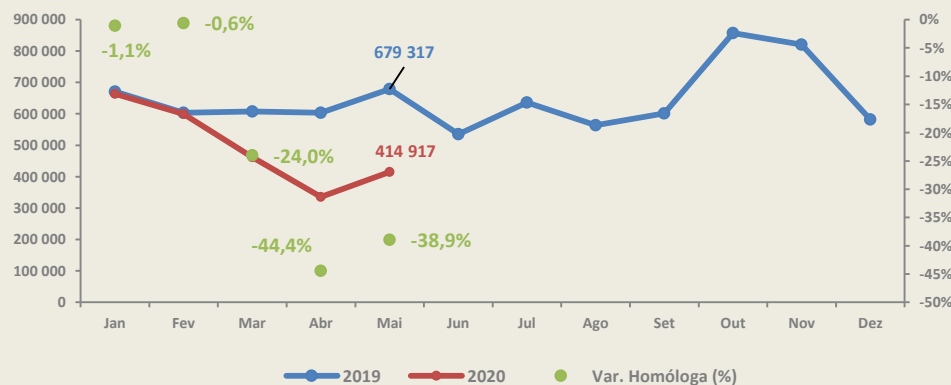
#### Consultas de Outros Profissionais

70 227

ΔHom. - 31,0 %

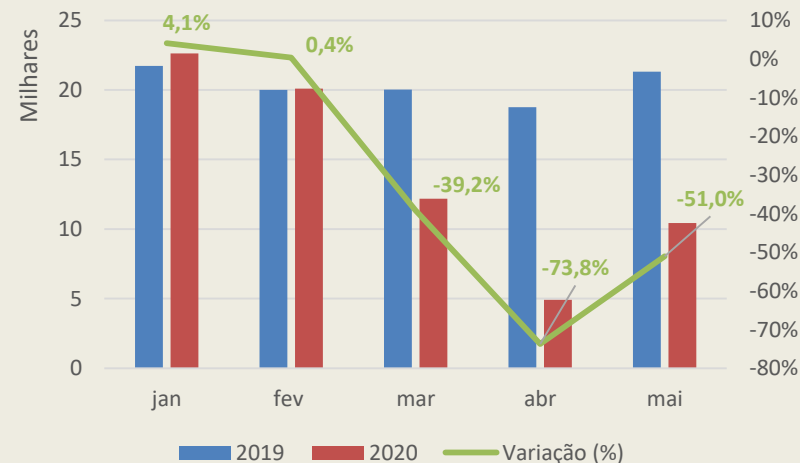
Valores Acumulados

Evolução mensal do número de Contactos de Enfermagem



Especialidades não Médicas	Nº Consultas	Δ Hom %	PR (%) consultas
SERVIÇO SOCIAL	22 078	-22,3%	31,4%
PSICOLOGIA	17 144	-31,4%	24,4%
NUTRIÇÃO	16 947	-31,3%	24,1%
FISIOTERAPIA	6 323	-58,3%	9,0%
CARDIOPNEUMOLOGIA	2 626	59,5%	3,7%
TERAPIA OCUPACIONAL	1 672	-52,3%	2,4%
RADIOLOGIA	1 408	> 100%	2,0%
TERAPIA DA FALA	1 354	-35,3%	1,9%
PODOLOGIA	337	-51,3%	0,5%
HIGIENE ORAL	288	-54,8%	0,4%
OUTRAS ESPECIALIDADES NÃO MÉDICAS	50	> 100%	0,1%
<b>Total</b>	<b>70 227</b>	<b>-31,0%</b>	<b>100,0%</b>

Consultas Não Médicas mensais-Variação (%)



Nota: Dados ARSN extraídos do SIARS – Hierarquia dos Locais 2015 a 15/06/2020

Departamento de Estudos e Planeamento (DEP) ARS Norte

Valores Acumulados

## % Cumprimento dos <sup>2</sup>TMGR (por iniciativa do utente)

Motivo não relacionado com doença aguda

84,1 %

Δ + 2,5 p.p.

Renovação de medicação D.Crónica

96,8 %

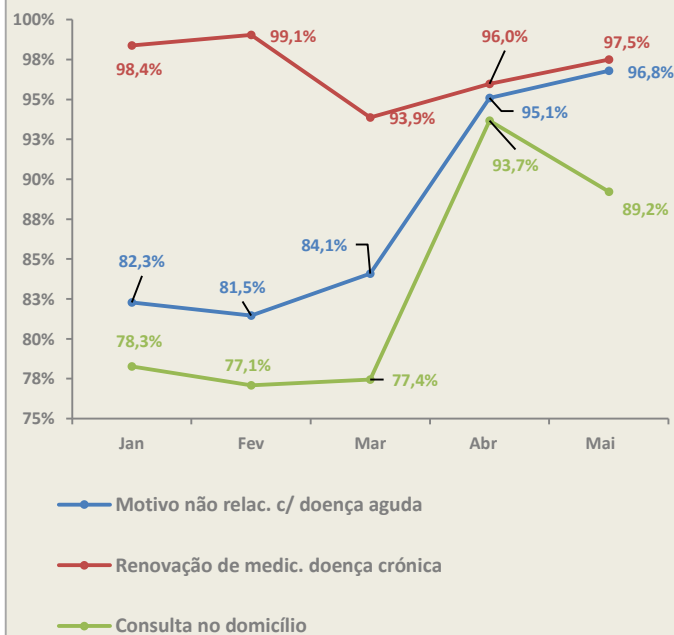
Δ - 2,1 p.p.

Consulta no Domicílio

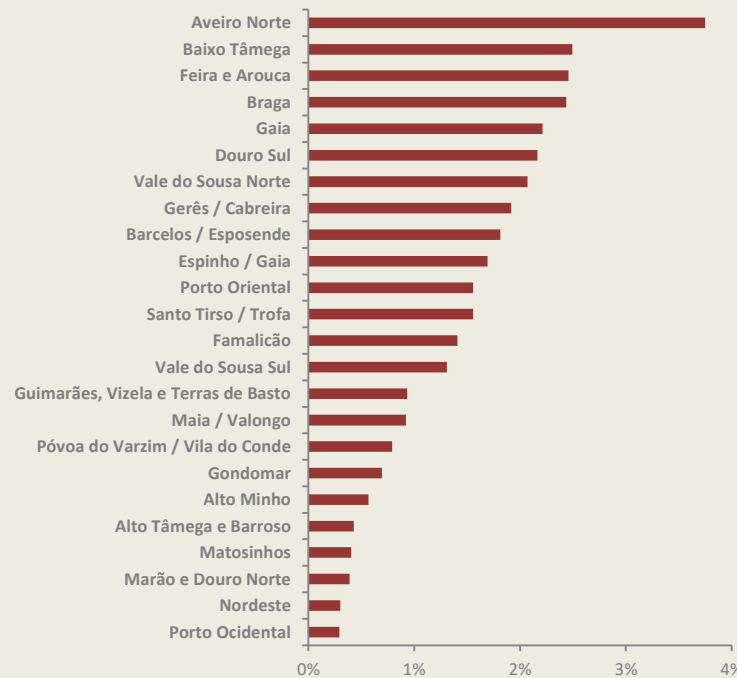
79,6 %

Δ + 1,3 p.p.

### Evolução Mensal do Cump. TMRG (%)



### Marcação Consulta (%) por e-agenda



<sup>2</sup>TMGR: Tempos Máximos de Resposta Garantidos no acesso a cuidados de saúde  
(Motivo não relacionado doença aguda -15 dias; Renovação de medicação D. Crónica -72h;  
Consulta no Domicílio - 24h)

Nota: Dados ARSN extraídos do SIARS – Hierarquia dos Locais 2015 a 15/06/2020

Departamento de Estudos e Planeamento (DEP) ARS Norte